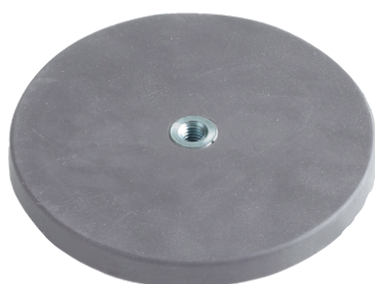


LATTAM ANTIGLISS HAUTE PERFORMANCE

Le **LATTAM ANTIGLISS OPM** permet une fixation optimale sur toutes surfaces métalliques: cabines de peinture, chambres froides, bâtiments modulaires, IPN, rayonnages, véhicules... De plus, sa force magnétique lui permet de résister aux grandes vitesses. Mais sa caractéristique principale est son revêtement caoutchouc qui permet la suppression des glissements lors de fixations verticales. L'ANTIGLISS évite le perçage, facilite la pose ou la dépose et ne laisse aucune rayure ou marque sur vos supports.



LATTAM Antigloss blanc



LATTAM Antigloss gris



LATTAM Antigloss noir



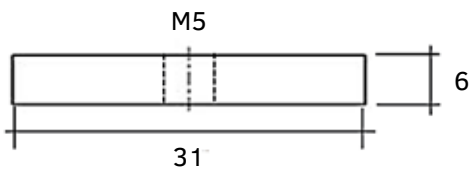
Les **LATTAM ANTIGLISS** hautes performances sont composés d'aimants néodymes, entièrement recouvert d'un polymère synthétique ANTIGLISS. Il existe également plusieurs dimensions rectangulaire ou cylindrique, à coller ou à visser selon les modèles.



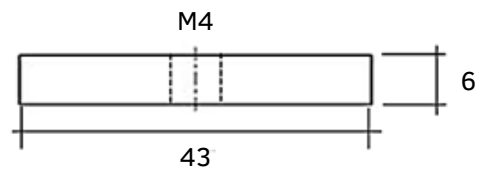
Modèle	Epaisseur (mm)	Filetage	Résistance typique à la traction (kg)	Couleur	Référence	Quantité par plus petit conditionnement
Cylindrique Diam 31	6	M5	7.5	Gris	0335054	100
				Blanc	0335055	100
				Noir	0335056	100
Cylindrique Diam 43	6	M4	8.5	Gris	0335051	100
				Blanc	0335052	100
				Noir	0335082	100
Cylindrique Diam 66	8	M6	18	Gris	0335057	56
				Blanc	0335058	56
				Noir	0335059	56
					0335066	56
Cylindrique Diam 88	8.5	M6	42	Noir	0335030	50
				Blanc	0335062	50

LATTAM ANTIGLISS HAUTE PERFORMANCE

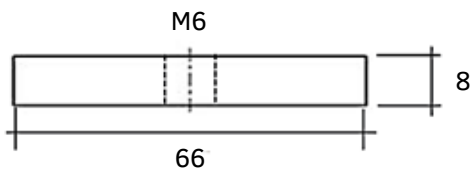
 **Diamètre 31**



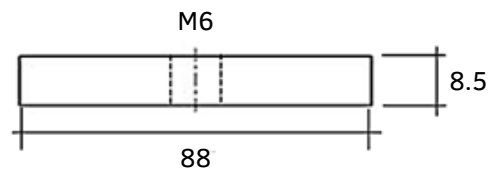
 **Diamètre 43**



 **Diamètre 66**



 **Diamètre 88**



LATTAM ANTIGLISS RECTANGULAIRES

Le **LATTAM ANTIGLISS ARELEC** permet une fixation optimale sur toutes surfaces métalliques: cabines de peinture, chambres froides, bâtiments modulaires, IPN, rayonnages, véhicules... De plus, sa force magnétique lui permet de **résister aux grandes vitesses**. Mais sa caractéristique principale est son revêtement caoutchouc qui permet la **suppression des glissements** lors de fixations verticales. L'ANTIGLISS évite le **perçage**, facilite la pose ou la dépose et ne laisse **aucune rayure** ou marque sur vos supports.



LATTAM Antigliss à coller



LATTAM Antigliss à clipser



LATTAM Antigliss à visser

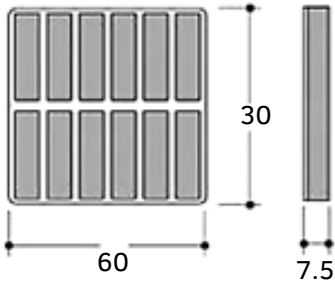
Les **LATTAM ANTIGLISS** sont composés d'aimants **ferrites** collés sur une plaque métallique et surmoulés avec un élastomère ANTIGLISS. Il existe plusieurs dimensions à coller, clipser ou visser selon les modèles.

Modèle	Dimensions (mm)*	Charge typique (kg)	Référence	Quantité par plus petit conditionnement
Rectangulaire à coller	60 x 30 x 7.5	3.5	0335005	50
	60 x 60 x 7.5	6.5	0335014	50
	90 x 30 x 7.5	5	0335012	200
	120 x 30 x 7.5	6.5	0335008	50
	120 x 60 x 7.5	13	0335023	50
Rectangulaire à clipser	60 x 20 x 7.5	2.2	0335003	50
Rectangulaire à visser	120 x 30 x 7.5	5	0335074	50
	120 x 30 x 7.5	5	0335024	50

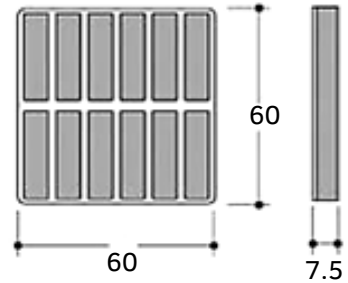
*Autres dimensions disponibles

LATTAM ANTIGLISS RECTANGULAIRES

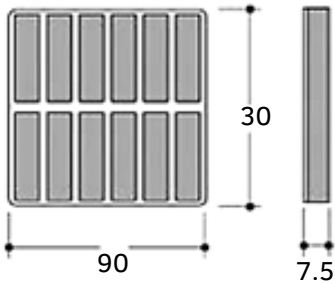
À coller: Réf 0335005



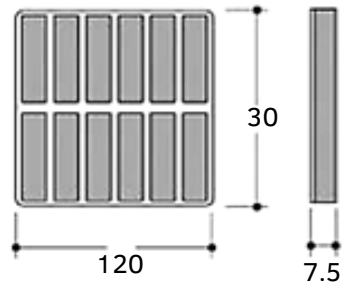
À coller: Réf 0335014



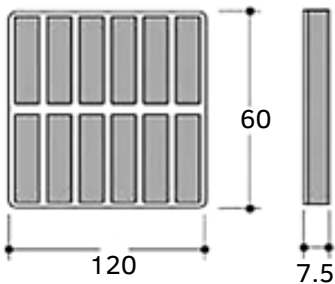
À coller: Réf 0335012



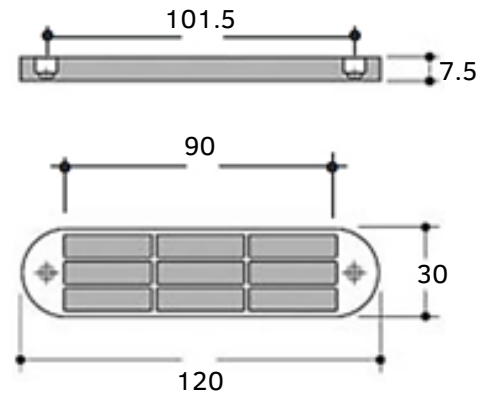
À coller: Réf 0335008



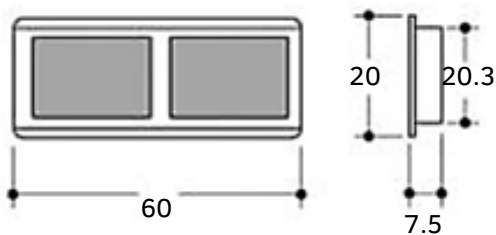
À coller: Réf 0335011



À visser: Réf 0335013



À clipser: Réf 0335003



À clipser: Réf 0335002

