

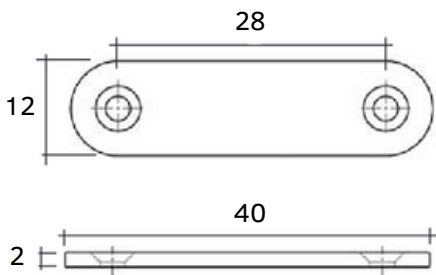
CONTRE-PLAQUES SÉRIE Q

Contre-plaque en métal fixe montée en applique et traité anti-corrosion. Fixation par deux vis à tête fraisée de 3 mm. Pour les aimants à masses polaires mobiles. Existe en 4 modèles. Veillez à ce que les vis ne dépassent pas la face avant.

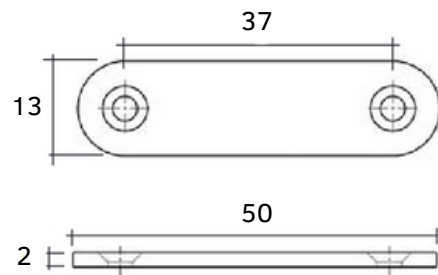


Modèle	Dimensions (mm)	Référence	Quantité par plus petit conditionnement
Q 4	40 x 12 x 2	0256004	500
Q 8	50 x 13 x 2	0256008	1000
Q 10	66 x 12 x 2	0256010	1000
Q 20	120 x 12 x 2	0256020	500

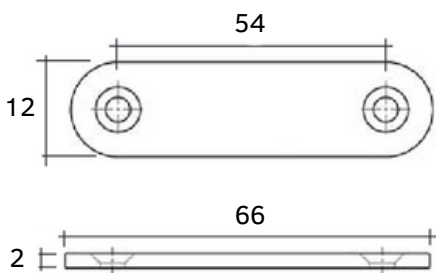
Contre-plaque Q 4



Contre-plaque Q 8



Contre-plaque Q 10



Contre-plaque Q 20

